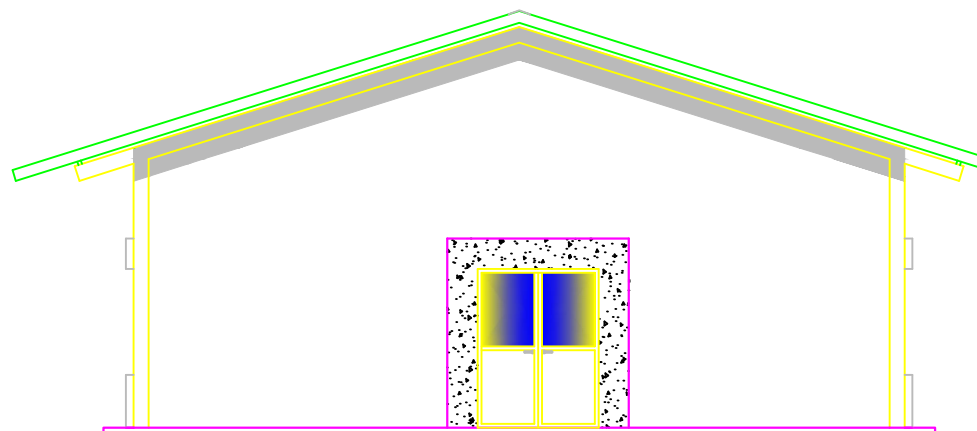
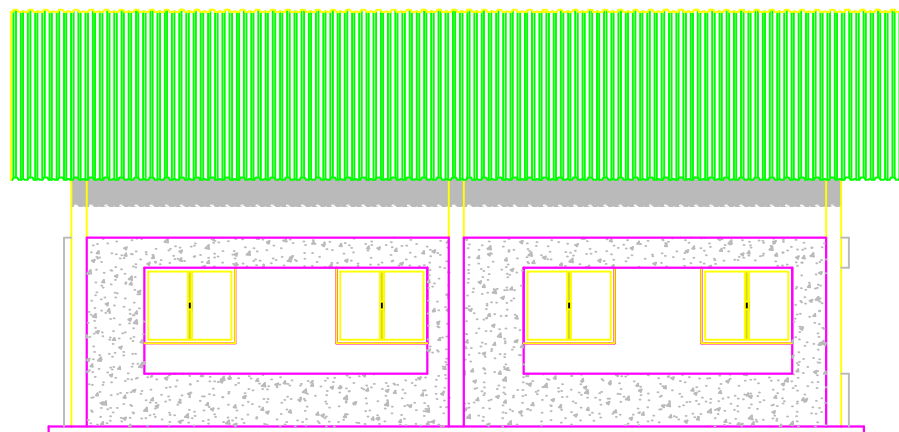


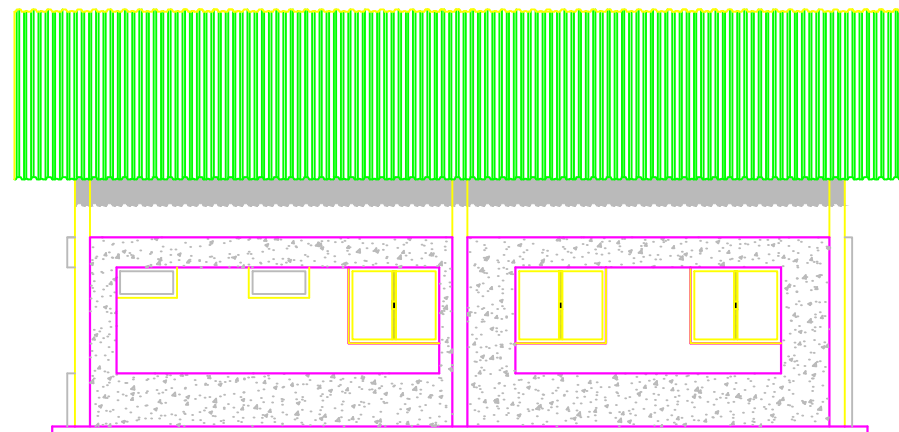
FACHADA PRINCIPAL
esc: 1/100



FACHADA FUNODOS
esc: 1/100



FACHADA LATERAL
esc: 1/100



FACHADA LATERAL
esc: 1/100

Prefeitura Municipal de Quaraí - RS

Av. Artigas, 310 / Centro / Quaraí/RS / CEP 97560-000
(55) 3423.1301 / www.quarai.rs.gov.br

Projeto: Reforma ESF La Hire da Luz

Local: Rua La Hire da Luz, s/n, Bairro Vila Olimpo

Conteúdo: Fachadas

Proprietário:

Responsável técnico:

Prancha:

04

Área Existente:
103,83 m²

Área de Reforma:
103,83 m²

Escala:
Indicada

Data:
13/08/2020

Mário Raul da Rosa Corrêa
Prefeito Municipal

Karen P. S. Jorgens
Eng. Civil - CREA/RS 236.031

